

Inspiron 15

5000 Series

Brugervejledning

Computermodel: Inspiron 5547
Forordningsmodel: P39F
Forordningstype: P39F001



Bemærk, Forsigtig, og Advarsel



BEMÆRK: BEMÆRK: angiver vigtige oplysninger om, hvordan du bruger computeren optimalt.



FORSIGTIG: FORSIGTIG angiver enten en mulig beskadigelse af hardware eller tab af data og oplyser dig om, hvordan du kan undgå dette problem.



ADVARSEL: ADVARSEL angiver risiko for tingskade, legemsbeskadigelse eller død.

Copyright © 2014 Dell Inc. Alle rettigheder forbeholdt. Dette produkt er beskyttet af amerikansk og international copyright og lovgivning om immateriel ejendom. Dell™ og Dell-logoet er varemærker tilhørende Dell Inc. i Amerikas Forenede Stater og/eller andre jurisdiktioner. Alle andre mærker og navne nævnt heri, kan være varemærker for deres respektive firmaer.

2014 - 03

Rev. A00

Indholdsfortegnelse

Før du udfører arbejde på computerens indvendige dele.....	9
Før du starter	9
Sikkerhedsinstruktioner.....	9
Anbefalet værktøj.....	10
Efter du har udført arbejde på computerens indvendige dele.....	11
Sådan fjernes bunddækslet.....	12
Procedure.....	12
Sådan genmonteres bunddækslet.....	14
Procedure.....	14
Sådan fjernes batteriet.....	15
Forudsætninger.....	15
Procedure.....	15
Sådan genmonteres batteriet.....	16
Procedure.....	16
Efterfølgende forudsætninger.....	16
Sådan fjernes harddisken.....	17
Forudsætninger.....	17
Procedure.....	18
Sådan genmonteres harddisken.....	20
Procedure.....	20
Efterfølgende forudsætninger.....	20

Fjernelse af hukommelsesmodulerne.....	21
Forudsætninger.....	21
Procedure.....	22
Genmontering af hukommelsesmodulerne.....	23
Procedure.....	23
Efterfølgende forudsætninger.....	23
Fjernelse af trådløs-kortet.....	24
Forudsætninger.....	24
Procedure.....	24
Genmontering af trådløs-kortet.....	26
Procedure.....	26
Efterfølgende forudsætninger.....	26
Sådan fjernes blæseren.....	27
Forudsætninger.....	27
Procedure.....	27
Genmontering af blæseren.....	30
Procedure.....	30
Efterfølgende forudsætninger.....	30
Sådan fjernes tastaturet.....	31
Forudsætninger.....	31
Procedure.....	32
Sådan genmonteres tastaturet.....	34
Procedure.....	34
Foldning af tastaturkabler.....	34
Efterfølgende forudsætninger.....	37

Sådan fjernes bundrammen.....	38
Forudsætninger.....	38
Procedure.....	39
Genmontering af bundrammen.....	42
Procedure.....	42
Efterfølgende forudsætninger.....	42
Sådan fjernes møntcellebatteriet.....	43
Forudsætninger.....	43
Procedure.....	44
Genmontering af møntcellebatteriet.....	45
Procedure.....	45
Efterfølgende forudsætninger.....	45
Sådan fjernes kølelegemet.....	46
Forudsætninger.....	46
Procedure.....	47
Genmontering af kølelegemet.....	48
Procedure.....	48
Efterfølgende forudsætninger.....	48
Sådan fjernes I/O-kortet.....	49
Forudsætninger.....	49
Procedure.....	50
Sådan genmonteres I/O-kortet.....	51
Procedure.....	51
Efterfølgende forudsætninger.....	51

Sådan fjernes højttalerne.....	52
Forudsætninger.....	52
Procedure.....	52
Sådan genmonteres højttalerne.....	54
Procedure.....	54
Efterfølgende forudsætninger.....	54
Sådan fjernes statusindikatorkortet.....	55
Forudsætninger.....	55
Procedure.....	55
Sådan genmonteres statusindikatorkortet.....	57
Procedure.....	57
Efterfølgende forudsætninger.....	57
Sådan fjernes strømadapterporten.....	58
Forudsætninger.....	58
Procedure.....	58
Sådan genmonteres strømadapterporten.....	60
Procedure.....	60
Efterfølgende forudsætninger.....	60
Sådan fjernes systemkortet.....	61
Forudsætninger.....	61
Procedure.....	62
Genmontering af systemkortet.....	64
Procedure.....	64
Efterfølgende forudsætninger.....	64



Sådan fjernes skærmmodulet.....	65
Forudsætninger.....	65
Procedure.....	66
Sådan genmonteres skærmmodulet.....	68
Procedure.....	68
Efterfølgende forudsætninger.....	68
Sådan fjernes håndfladestøtten.....	69
Forudsætninger.....	69
Procedure.....	70
Sådan genmonteres håndfladestøtten.....	72
Procedure.....	72
Efterfølgende forudsætninger.....	72
Sådan fjernes skærmfacetten.....	73
Forudsætninger.....	73
Procedure.....	74
Sådan genmonteres skærmfacetten.....	75
Procedure.....	75
Efterfølgende forudsætninger.....	75
Sådan fjernes skærmpanelet.....	76
Forudsætninger.....	76
Procedure.....	77
Genmontering skærmpanelet.....	79
Procedure.....	79
Efterfølgende forudsætninger.....	79

Fjernelse af skærmbeslagene.....	80
Forudsætninger.....	80
Procedure.....	81
Genmontering af skærmbeslag.....	82
Procedure.....	82
Efterfølgende forudsætninger.....	82
Sådan fjernes kameraet.....	83
Forudsætninger.....	83
Procedure.....	84
Genplacering af kameraet.....	85
Procedure.....	85
Efterfølgende forudsætninger.....	85
Fjernelse af skærmens bagdæksel og antennemodulet....	86
Forudsætninger.....	86
Procedure.....	86
Genmontering af skærmens bagdæksel og antennemodulet.....	88
Procedure.....	88
Efterfølgende forudsætninger.....	88
Sådan opdateres BIOS'en.....	89
Rekvirere hjælp og kontakte Dell.....	90
Selv-hjælpsressourcer.....	90
Kontakt Dell.....	91

Før du udfører arbejde på computerens indvendige dele


 **FORSIGTIG:** For at undgå at beskadige komponenter og kort, håndter dem ved kanterne og undgå at røre ved ben og kontakter.









Før du starter

- 1 Gem og luk alle åbne filer, og luk alle åbne programmer.
 - 2 Luk computeren ned.
 - Windows 8: Flyt musemarkøren til skærmens øverste eller nederste højre hjørne for at åbne sidepanelet, Amuletter, og klik derefter på **Indstillinger** → **Strøm** → **Luk computeren**
 - Windows 7: Klik på **Start**  → **Luk computeren**.
-  **BEMÆRK:** Hvis du bruger et andet operativsystem, se i dokumentationen for dit operativsystem for vejledning ved nedlukning.
- 3 Tag stikkene til computeren og alle tilsluttede enheder ud af stikkontakterne.
 - 4 Frakobl alle kabler så som telefonkabler, netværkskabler etc. fra computeren.
 - 5 Frakobl alle tilsluttede enheder og perifert udstyr så som tastatur, mus, skærme etc. fra din computer.
 - 6 Fjern alle mediekort og optiske diske fra computeren, hvis relevant.

Sikkerhedsinstruktioner

Følg sikkerhedsinstruktionerne med henblik på din egen sikkerhed og for at beskytte computeren og arbejdsmiljøet mod mulige skader.

 **ADVARSEL:** Før du udfører arbejde på computerens indvendige dele, skal du læse den sikkerhedsinformation, der fulgte med computeren. Du kan finde yderligere oplysninger om god praksis for sikkerhed på hjemmesiden, **Regulatory Compliance** på dell.com/regulatory_compliance.

-  **ADVARSEL:** Frakobl alle strømkilder inden du tager computerdækslet eller paneler af. Når du er færdig med at arbejde i computeren, genplacer alle dæksler, paneler og skruer, inden du tilslutter strømkilden.
-  **FORSIGTIG:** For at undgå, at computeren beskadiges skal der anvendes et fladt og rent arbejdsbord.
-  **FORSIGTIG:** For at undgå at beskadige komponenter og kort, håndter dem ved kanterne og undgå at røre ved ben og kontakter.
-  **FORSIGTIG:** Kun certificerede serviceteknikere er autoriseret til at fjerne computerens dæksel og få adgang til computerens indre komponenter. Se sikkerhedsinstruktionerne for fuld information om sikkerhedsforanstaltninger, arbejde med computerens indre dele og beskyttelse mod elektrostatiske udladninger.
-  **FORSIGTIG:** Inden du rører ved noget inde i computeren, skal du jorde dig selv ved at røre en umalet metaloverflade som f.eks. metallet på bagsiden af computeren. Fjern statisk elektricitet, som kan beskadige de interne komponenter, ved røre ved en umalet overflade løbende under arbejdet.
-  **FORSIGTIG:** Når du skal frakoble et kabel, træk i dets stik eller i træktappen, træk aldrig direkte i kablet. Nogle kabler har stik med låsetappe eller fingerskruer, du skal udløse dem inden du frakobler kablet. Sørg for, ved frakobling af kabler, at disse flugter jævnt for at undgå at bøje stikkens ben. Ved tilslutning af kabler, sørg for at porte og stik vender rigtigt og flugter.
-  **FORSIGTIG:** Frakobl, for at frakoble et netværkskabel, først kablet fra computeren, og frakobl det derefter fra netværksenheden.
-  **FORSIGTIG:** Tryk for at skubbe eventuelle installerede kort ud af mediekortlæseren.

Anbefalet værktøj

Procedurerne i dette dokument kræver eventuelt følgende værktøj:

- Philips-skruetrækker
- Plastikpen

Efter du har udført arbejde på computerens indvendige dele

 **FORSIGTIG: Det kan beskadige computeren alvorligt at efterlade bortkomme eller løse skruer inde i computeren.**

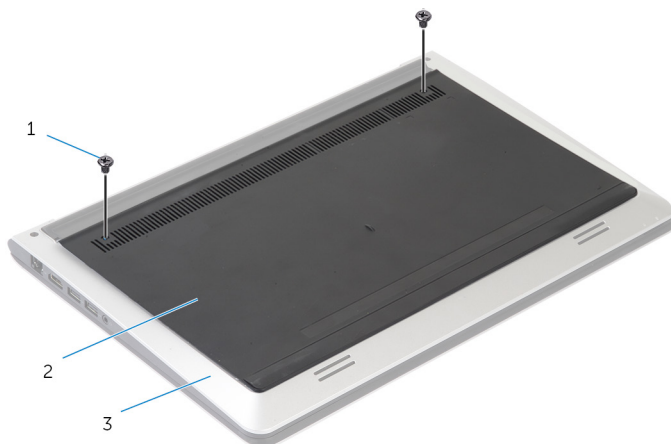
- 1 Genmonter alle skruer, og sørg for, at der ikke findes nogen løse skruer inde i computeren.
- 2 Tilslut alle eksterne enheder, perifert udstyr og kabler, som du fjernede, før du begyndte at arbejde med computeren.
- 3 Genplacer alle mediekort, diske og alle andre dele, som du fjernede, før du begyndte at arbejde med computeren.
- 4 Tilslut computeren og alle tilsluttede enheder til deres stikkontakter.
- 5 Tænd computeren

Sådan fjernes bunddækslet

! ADVARSEL: Læs sikkerhedsinformationen der fulgte med din computer, inden du begynder at arbejde på computerens indvendige dele. Følg trinnene i, [Før du begynder at arbejde inde i computeren](#). Efter du har arbejdet inde i computeren, læs vejledningen i, [Efter arbejde inde i din computer](#). For yderligere information om god praksis for sikkerhed se hjemmesiden, Regulatory Compliance på dell.com/regulatory_compliance.

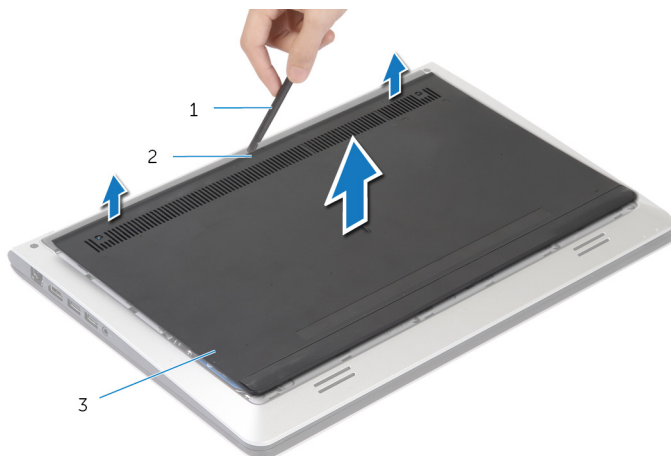
Procedure

- 1 Luk skærmen, og vend computeren om.
- 2 Fjern skruerne, der fastgør bunddækslet til bundrammen.



- | | | | |
|---|------------|---|------------|
| 1 | skruer (2) | 2 | bunddæksel |
| 3 | bundramme | | |

3 Brug en plastikpen til at lirke bunddækslet af bundrammen.



1 Plastikpen

2 indhak

3 bunddæksel

Sådan genmonteres bunddækslet



ADVARSEL: Læs sikkerhedsinformationen der fulgte med din computer, inden du begynder at arbejde på computerens indvendige dele. Følg trinnene i, [Før du begynder at arbejde inde i computeren](#). Efter du har arbejdet inde i computeren, læs vejledningen i, [Efter arbejde inde i din computer](#). For yderligere information om god praksis for sikkerhed se hjemmesiden, Regulatory Compliance på dell.com/regulatory_compliance.

Procedure

- 1 Skub bunddækslets tappe ind i bundrammens åbninger og klik bunddækslet på plads.
- 2 Genmonter skruerne, der fastgør bunddækslet til bundrammen.

Sådan fjernes batteriet

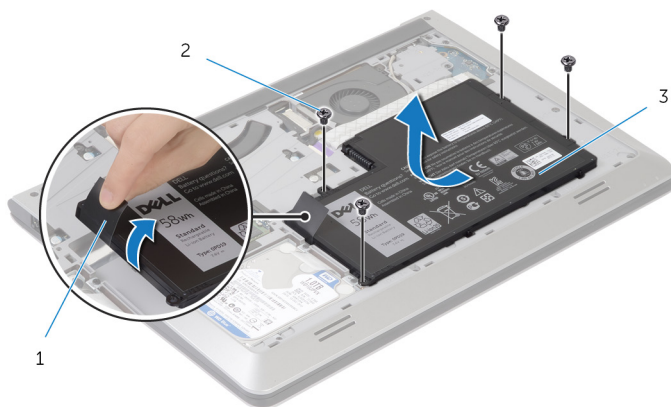
! ADVARSEL: Læs sikkerhedsinformationen der fulgte med din computer, inden du begynder at arbejde på computerens indvendige dele. Følg trinene i, [Før du begynder at arbejde inde i computeren](#). Efter du har arbejdet inde i computeren, læs vejledningen i, [Efter arbejde inde i din computer](#). For yderligere information om god praksis for sikkerhed se hjemmesiden, Regulatory Compliance på dell.com/regulatory_compliance.

Forudsætninger

Fjern [bunddækslet](#).

Procedure

- 1 Fjern skruerne, der fastgør batteriet til bundrammen.
- 2 Løft, vha. trækfligen, batteriet ud af bundrammen.



- | | | | |
|---|----------|---------|------------|
| 1 | trækflig | 2 | skruer (4) |
| | 3 | batteri | |

- 3 Vend computer om, åbn skærmen og tryk på tænd/sluk-knappen i ca. 5 sekunder for at oprette jordforbindelse til systemkortet.

Sådan genmonteres batteriet



ADVARSEL: Læs sikkerhedsinformationen der fulgte med din computer, inden du begynder at arbejde på computerens indvendige dele. Følg trinnene i, [Før du begynder at arbejde inde i computeren](#). Efter du har arbejdet inde i computeren, læs vejledningen i, [Efter arbejde inde i din computer](#). For yderligere information om god praksis for sikkerhed se hjemmesiden, Regulatory Compliance på dell.com/regulatory_compliance.


Procedure

- 1 Juster skruehullerne i batteriet med skruehullerne i bundrammen og tryk batteriet ind i dets stik.
- 2 Genmonter skrueerne, der fastgør batteriet til bundrammen.


Efterfølgende forudsætninger

Genmonter [bunddækslet](#).

Sådan fjernes harddisken

 **ADVARSEL:** Læs sikkerhedsinformationen der fulgte med din computer, inden du begynder at arbejde på computerens indvendige dele. Følg trinnene i, [Før du begynder at arbejde inde i computeren](#). Efter du har arbejdet inde i computeren, læs vejledningen i, [Efter arbejde inde i din computer](#). For yderligere information om god praksis for sikkerhed se hjemmesiden, Regulatory Compliance på dell.com/regulatory_compliance.

 **FORSIGTIG:** Harddiske er skrøbelige. Udvis omhyggelighed når du håndterer harddiske.

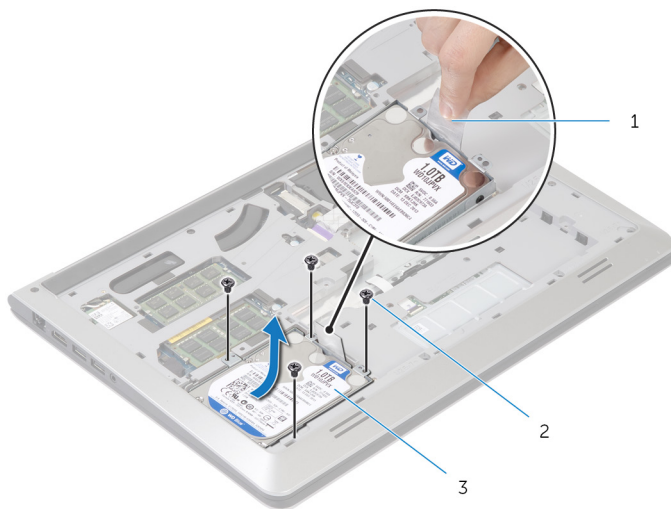
 **FORSIGTIG:** For at undgå datatab, fjern ikke harddisken mens computeren er i slumretilstand eller er tændt.

Forudsætninger

- 1 Fjern [bunddækslet](#).
- 2 Fjern [batteriet](#).

Procedure

- 1 Fjern skruerne, der fastgør harddiskmodulet til bundrammen.
- 2 Løft, vha. trækfligen, harddiskmodulet ud af bundrammen.



1 trækflig

2 skruer (4)

3 harddiskmodul

3 Frakobl harddiskens kabel fra harddisken.

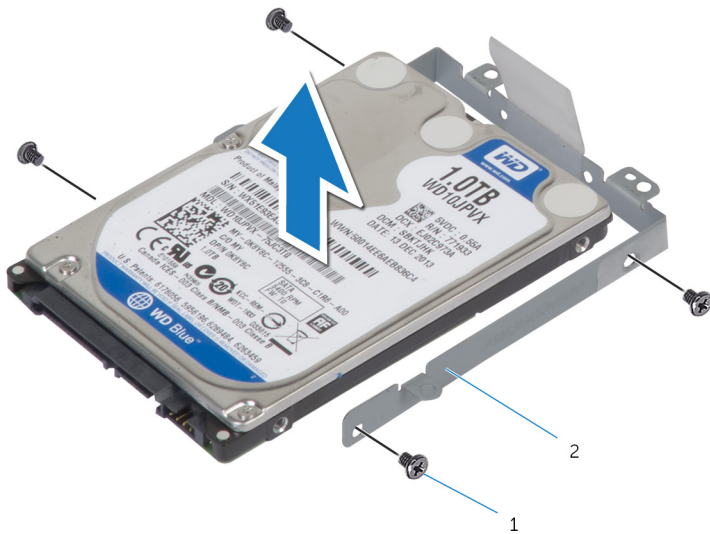


1 harddiskmodul

2 harddiskkabel

4 Fjern skruerne, der fastgør harddiskens beslag til harddisken.


5 Løft harddisken af harddiskbeslaget.



1 skruer (4)

2 harddiskbeslag

Sådan genmonteres harddisken

 **ADVARSEL:** Læs sikkerhedsinformationen der fulgte med din computer, inden du begynder at arbejde på computerens indvendige dele. Følg trinnene i, [Før du begynder at arbejde inde i computeren](#). Efter du har arbejdet inde i computeren, læs vejledningen i, [Efter arbejde inde i din computer](#). For yderligere information om god praksis for sikkerhed se hjemmesiden, Regulatory Compliance på dell.com/regulatory_compliance.

 **FORSIGTIG:** Harddiske er skrøbelige. Udvis omhyggelighed når du håndterer harddiske.

Procedure

- 1 Placer harddisken i harddiskbeslaget, og ret skruehullerne i harddiskbeslaget ind efter skruehullerne i harddisken.
- 2 Genmonter skruerne, der fastgør harddiskbeslaget til harddisken.
- 3 Tilslut harddiskens kabel til harddisken.
- 4 Skub harddisken ind i bundrammen, og juster skruehullerne i harddiskmodulet ind efter skruehullerne i bundrammen.
- 5 Genmonter skruerne, der fastgør harddiskmodulet til bundrammen.

Efterfølgende forudsætninger

- 1 Genmonter [batteriet](#).
- 2 Genmonter [bunddækslet](#).

Fjernelse af hukommelsesmodulerne



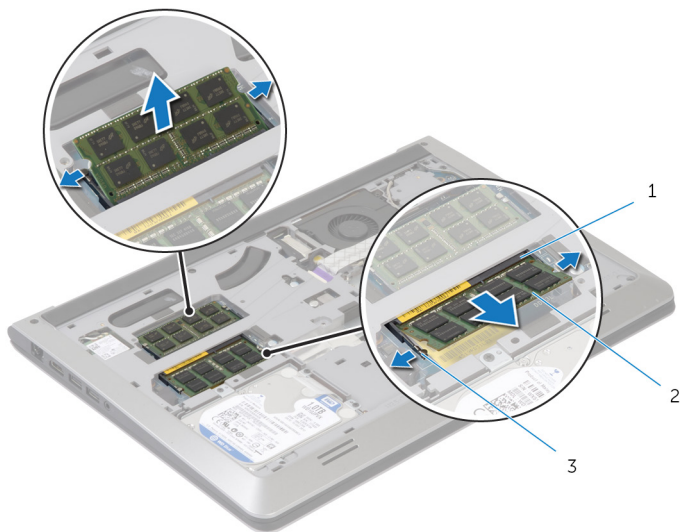
ADVARSEL: Læs sikkerhedsinformationen der fulgte med din computer, inden du begynder at arbejde på computerens indvendige dele. Følg trinnene i, [Før du begynder at arbejde inde i computeren](#). Efter du har arbejdet inde i computeren, læs vejledningen i, [Efter arbejde inde i din computer](#). For yderligere information om god praksis for sikkerhed se hjemmesiden, Regulatory Compliance på dell.com/regulatory_compliance.

Forudsætninger

- 1 Fjern [bunddækslet](#).
- 2 Fjern [batteriet](#).

Procedure

- 1 Brug fingerspidserne til forsigtigt at pirke fastgørelsesklemmerne på hver side af hukommelsesmodulslottet, indtil modulet springer op.



- | | | | |
|---|----------------------|---|------------------|
| 1 | Hukommelsesmodulslot | 2 | hukommelsesmodul |
| 3 | fastgørelsesklemmer | | |

- 2 Træk og fjern hukommelsesmodulet fra dets slot.

Genmontering af hukommelsesmodulerne



ADVARSEL: Læs sikkerhedsinformationen der fulgte med din computer, inden du begynder at arbejde på computerens indvendige dele. Følg trinnene i, [Før du begynder at arbejde inde i computeren](#). Efter du har arbejdet inde i computeren, læs vejledningen i, [Efter arbejde inde i din computer](#). For yderligere information om god praksis for sikkerhed se hjemmesiden, Regulatory Compliance på dell.com/regulatory_compliance.

Procedure

- 1 Flugt hukommelsesmodulets indhak med tappen på hukommelsesmodulets stik.
- 2 Skub hukommelsesmodulet ind i stikket i en vinkel, og tryk hukommelsesmodulet ned indtil det klikker på plads.



BEMÆRK: Hvis du ikke hører et klik, skal du fjerne hukommelsesmodulet og sætte det i igen.

Efterfølgende forudsætninger

- 1 Genmonter [batteriet](#).
- 2 Genmonter [bunddækslet](#).

Fjernelse af trådløs-kortet



ADVARSEL: Læs sikkerhedsinformationen der fulgte med din computer, inden du begynder at arbejde på computerens indvendige dele. Følg trinnene i, [Før du begynder at arbejde inde i computeren](#). Efter du har arbejdet inde i computeren, læs vejledningen i, [Efter arbejde inde i din computer](#). For yderligere information om god praksis for sikkerhed se hjemmesiden, Regulatory Compliance på dell.com/regulatory_compliance.

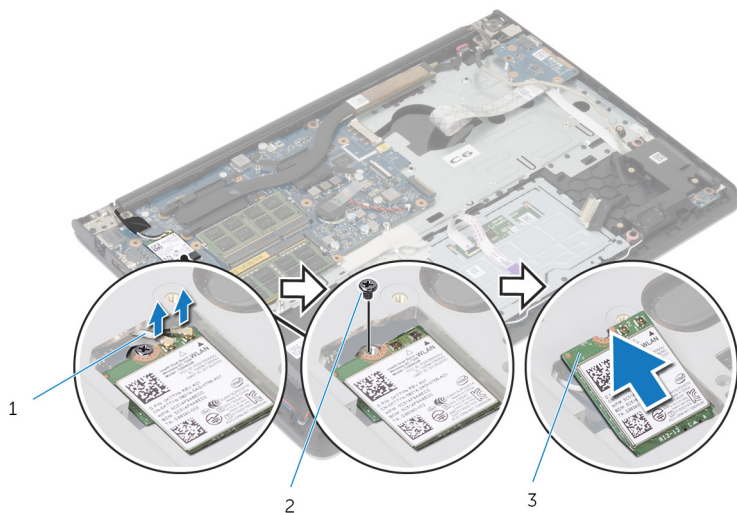
Forudsætninger

- 1 Fjern [bunddækslet](#).
- 2 Fjern [batteriet](#).

Procedure

- 1 Frakobl antennekablerne fra trådløs-kortet.
- 2 Fjern skruen, der fastgør trådløs-kortet til systemkortet.

3 Løft trådløs-kortet, træk det, og fjern det fra systemkortet.




1 antennekabler


2 skrue

3 trådløs-kort

Genmontering af trådløskortet

 **ADVARSEL:** Læs sikkerhedsinformationen der fulgte med din computer, inden du begynder at arbejde på computerens indvendige dele. Følg trinnene i, [Før du begynder at arbejde inde i computeren](#). Efter du har arbejdet inde i computeren, læs vejledningen i, [Efter arbejde inde i din computer](#). For yderligere information om god praksis for sikkerhed se hjemmesiden, Regulatory Compliance på dell.com/regulatory_compliance.

Procedure

 **FORSIGTIG:** For at undgå skader på trådløskortet, anbring ikke kabler under det.

- 1 Flugt udkæringen i trådløskortet med tappen på trådløskortets slot, og skub kortet ind i dets slot.
- 2 Genmonter skruen, der fastgør trådløskortet til systemkortet.
- 3 Tilslut antennekablerne til trådløskortet. Følgende skema viser antennekablets farveskema for trådløskortet der understøttes af din computer.

Stik på trådløskortet	Antennekabelfarve
Hovedstik (hvid trekant)	Hvid
Hjælpstik (sort trekant)	Sort

Efterfølgende forudsætninger

- 1 Genmonter [batteriet](#).
- 2 Genmonter [bunddækslet](#).

Sådan fjernes blæseren

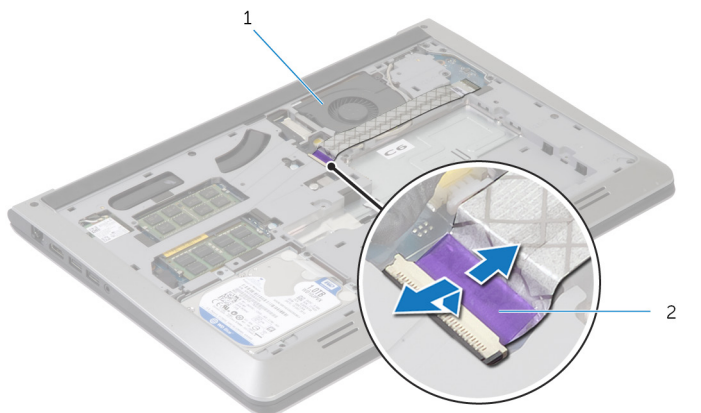
⚠ ADVARSEL: Læs sikkerhedsinformationen der fulgte med din computer, inden du begynder at arbejde på computerens indvendige dele. Følg trinnene i, [Før du begynder at arbejde inde i computeren](#). Efter du har arbejdet inde i computeren, læs vejledningen i, [Efter arbejde inde i din computer](#). For yderligere information om god praksis for sikkerhed se hjemmesiden, Regulatory Compliance på dell.com/regulatory_compliance.

Forudsætninger

- 1 Fjern [bunddækslet](#).
- 2 Fjern [batteriet](#).

Procedure

- 1 Løft låsen og frakobl I/O-kortets kabel fra systemkortet.
- 2 Pil I/O-kablet af blæseren.

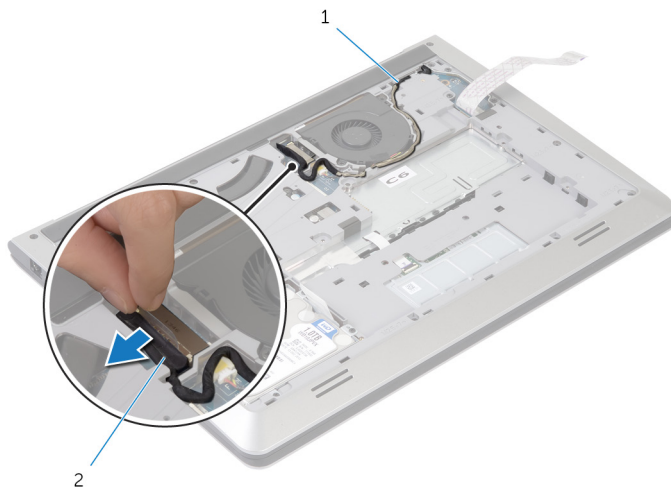


1 blæser

2 I/O-kortets kabel

- 3 Frakobl skærmerkablet fra systemkortet.

- 4 Bemærk skærmerkablets føring, og fjern kablet fra kabelkanalerne.



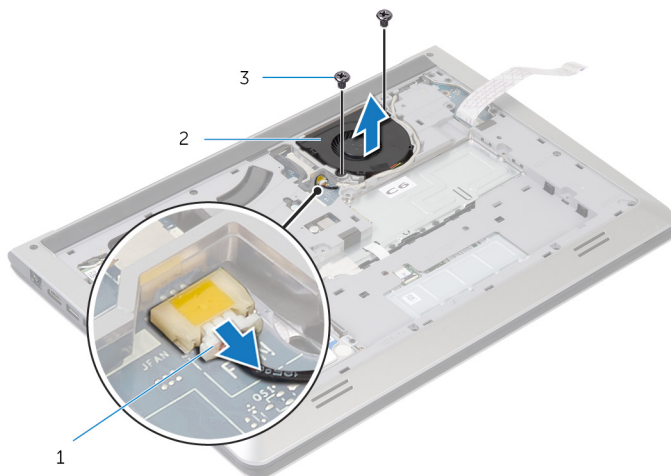
1 kabelkanal

2 skærmerkabel

- 5 Kobl blæserkablet fra systemkortet.

- 6 Bemærk blæserkablets føring, og fjern kablet fra kabelkanalerne.

- 7 Fjern skruerne, der fastgør blæseren til bundrammen.



1 blæserkabel

2 blæser

3 skruer (2)

8 Løft blæseren af bundrammen.

Genmontering af blæseren



ADVARSEL: Læs sikkerhedsinformationen der fulgte med din computer, inden du begynder at arbejde på computerens indvendige dele. Følg trinnene i, [Før du begynder at arbejde inde i computeren](#). Efter du har arbejdet inde i computeren, læs vejledningen i, [Efter arbejde inde i din computer](#). For yderligere information om god praksis for sikkerhed se hjemmesiden, Regulatory Compliance på dell.com/regulatory_compliance.

Procedure

- 1 Flugt skruehullerne i blæseren med dem i bundrammen.
- 2 Genmonter skruerne, der fastgør blæseren til bundrammen.
- 3 Før blæserkablet igennem bundrammens kabelkanaler.
- 4 Tilslut blæserkablet til systemkortet.
- 5 Før skærmkablet igennem bundrammens kabelkanaler.
- 6 Tilslut skærmkablet til systemkortet.
- 7 Fastgør I/O-kablet til blæseren.
- 8 Sæt I/O-kortets kabel i dets stik, og tryk ned på låsen til stikket for at fastgøre kablet.

Efterfølgende forudsætninger

- 1 Genmonter [batteriet](#).
- 2 Genmonter [bunddækslet](#).

Sådan fjernes tastaturet



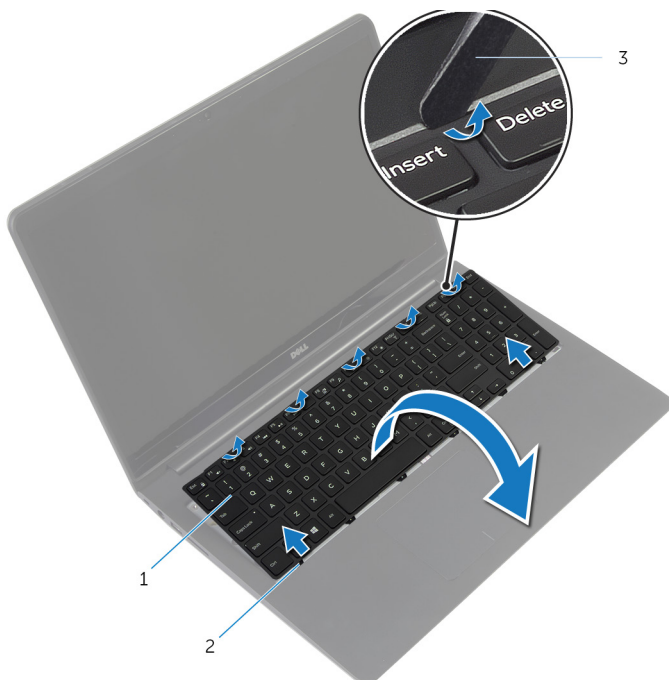
ADVARSEL: Læs sikkerhedsinformationen der fulgte med din computer, inden du begynder at arbejde på computerens indvendige dele. Følg trinnene i, [Før du begynder at arbejde inde i computeren](#). Efter du har arbejdet inde i computeren, læs vejledningen i, [Efter arbejde inde i din computer](#). For yderligere information om god praksis for sikkerhed se hjemmesiden, Regulatory Compliance på dell.com/regulatory_compliance.

Forudsætninger

- 1 Fjern [bunddækslet](#).
- 2 Fjern [batteriet](#).

Procedure

- 1 Vend computeren om, og åbn skærmen så meget som muligt.
- 2 Brug en plastikpen til at frigøre tappene der fastgør tastaturet til håndfladestøttemodulet.




1 tastatur

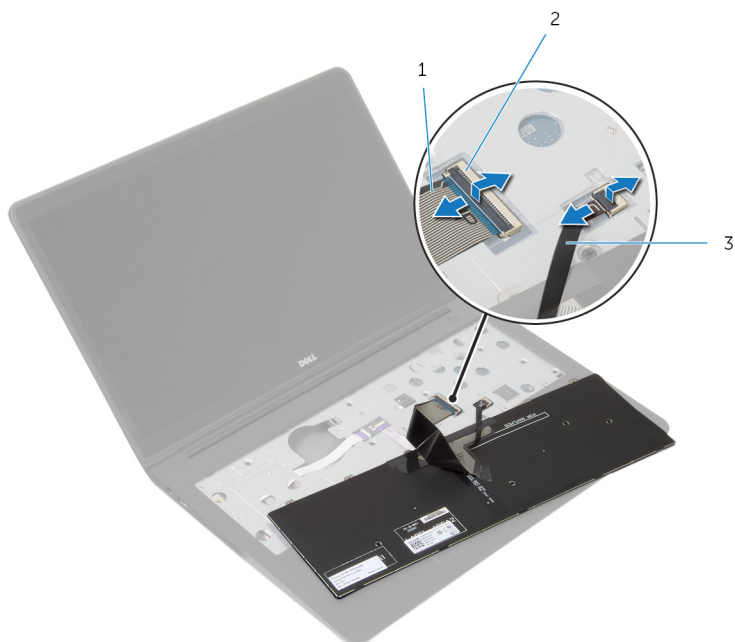
2 tappe (6)

3 Plastikpen

- 3 Vend forsigtigt tastaturet om, og anbring det over håndfladestøtten.

- 4 Løft stikkets lås og frakobl tastatur- og tastaturbaggrundslyskablet fra systemkortet.

 **BEMÆRK:** Tastaturbaggrundslyskablet findes kun i bærbare computere leveret med baggrundsbelyst tastatur.




1 tastaturkabel

2 lås


3 kabel til tastaturets
baggrundsbelysning

- 5 Løft tastaturet sammen med kablerne ud fra håndfladestøttemodulet.

Sådan genmonteres tastaturet

 **ADVARSEL:** Læs sikkerhedsinformationen der fulgte med din computer, inden du begynder at arbejde på computerens indvendige dele. Følg trinnene i, [Før du begynder at arbejde inde i computeren](#). Efter du har arbejdet inde i computeren, læs vejledningen i, [Efter arbejde inde i din computer](#). For yderligere information om god praksis for sikkerhed se hjemmesiden, Regulatory Compliance på dell.com/regulatory_compliance.

Procedure


 **BEMÆRK:** Hvis du installere et nyt tastatur, fold kablerne på samme måde de var foldet på det gamle tastatur. For mere information, se "[Foldning af tastaturkabler](#)".

- 1 Skub tastaturet og det tastaturbaggrundslysets kabel ind i systemkortet, og tryk ned på stikkens låsetappe for at fastgøre kablerne.
- 2 Vend forsigtigt tastaturet om, skub tastaturets tappe ind i håndfladestøttens åbninger og klik tastaturet på plads.

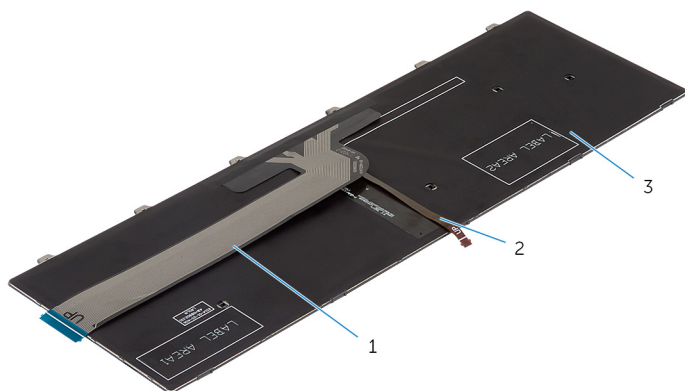
Foldning af tastaturkabler

 **FORSIGTIG:** Brug ikke for megen kraft ved foldning af kablerne.

Tastaturkablerne er ikke foldede, når du modtager et tastatur til udskiftning. Følg disse instruktioner ved foldning af kablerne på tastaturet til udskiftning, på samme måde som de er foldet på det gamle tastatur.

 **BEMÆRK:** Kabler til tastaturbaggrundslys findes kun sammen med tastaturer med baggrundslys.

- 1 Placer tastaturet på en flad ren overflade.



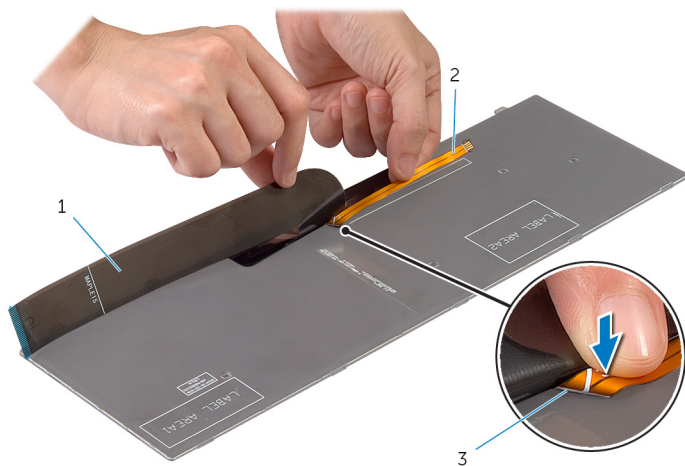
1 tastaturkabel

2 kabel til tastaturets
baggrundsbelysning

3 tastatur

 **FORSIGTIG: Brug ikke for megen kraft ved foldning af kablerne.**

- 2 Løft tastaturkablet forsigtigt og fold kablet til tastaturbaggrundslyset ved dets foldelinjer.

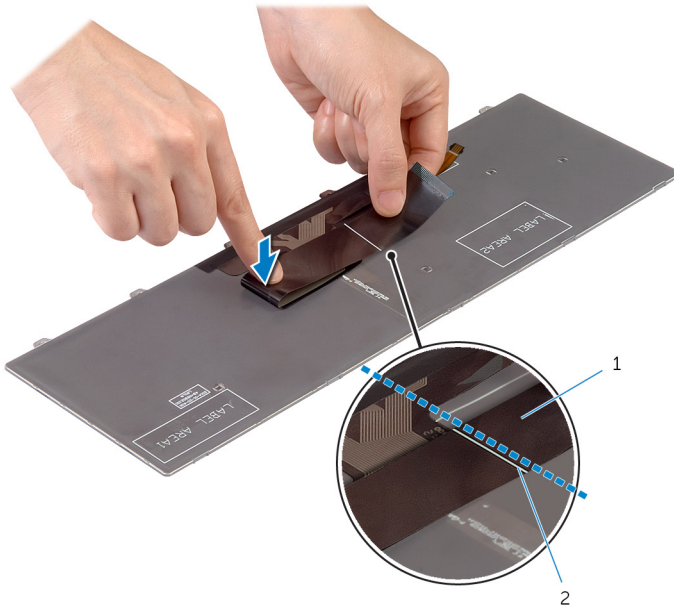


1 tastaturkabel

2 kabel til tastaturets
baggrundsbelysning

3 foldelinje

3 Fold forsigtigt tastaturkablet efter justeringslinjen.



1 tastaturkabel

2 justeringslinje



Efterfølgende forudsætninger

- 1 Genmonter [batteriet](#).
- 2 Genmonter [bunddækslet](#).

Sådan fjernes bundrammen



ADVARSEL: Læs sikkerhedsinformationen der fulgte med din computer, inden du begynder at arbejde på computerens indvendige dele. Følg trinnene i, [Før du begynder at arbejde inde i computeren](#). Efter du har arbejdet inde i computeren, læs vejledningen i, [Efter arbejde inde i din computer](#). For yderligere information om god praksis for sikkerhed se hjemmesiden, Regulatory Compliance på dell.com/regulatory_compliance.

Forudsætninger

- 1 Fjern [bunddækslet](#).
- 2 Fjern [batteriet](#).
- 3 Følg trinnene fra trin 1 til trin 3 i "Fjernelse af [harddisken](#)".
- 4 Fjern [blæseren](#).
- 5 Fjern [tastaturet](#).

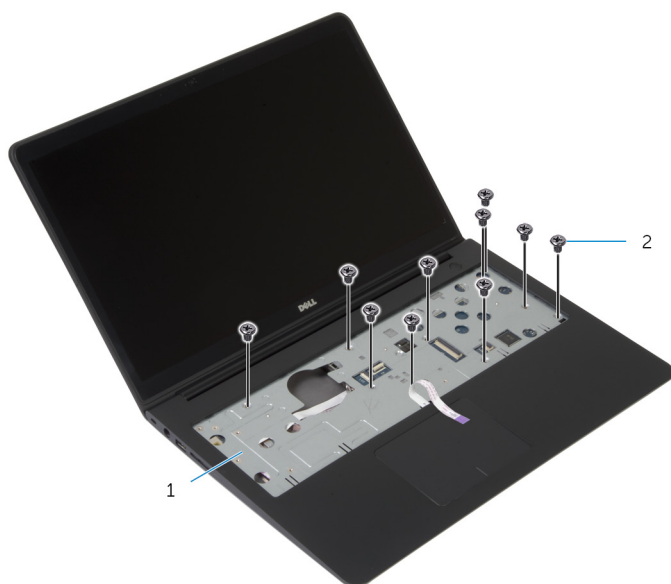
Procedure

- 1 Vend computeren om og åbn skærmen.
- 2 Løft stikkens låsetappe, frakobl statusindikatorkablet og kablet til berøringspladen fra systemkortet.



- | | | | |
|---|--------------------------|---|-----|
| 1 | statusindikatorens kabel | 2 | lås |
| 3 | pegefeltets kabel | | |

- 3** Fjern skruerne, der fastgør bundrammen til håndfladestøttemodulet.

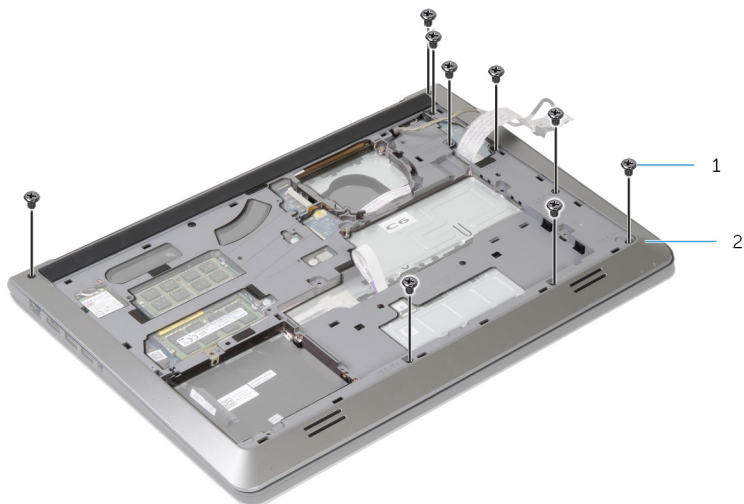


1 håndfladestøttemodul

2 skruer (10)

- 4** Luk skærmen, og vend computeren om.


- 5 Fjern skruerne, der fastgør bundrammen til håndfladestøttemodulet.

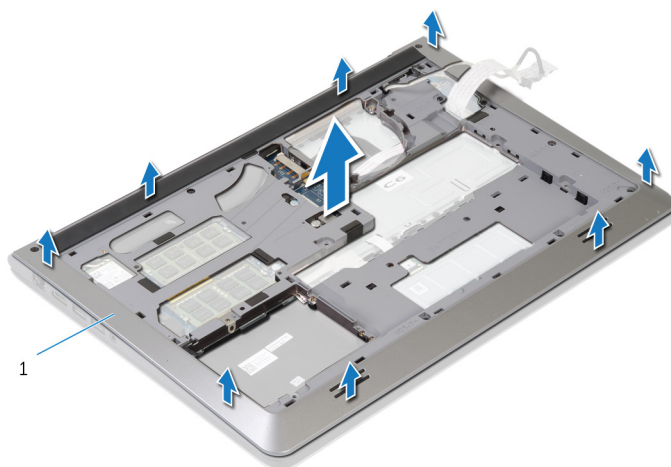


1 skruer (9)

2 bundramme

- 6 Brug fingerspidserne, startende bagfra, til at lirke bundrammen ud af håndfladestøttemodulet.

 **BEMÆRK:** Sikr, at skærmkablet er helt fjernet fra kabelkanalerne i bundrammen.



1 bundramme

Genmontering af bundrammen



ADVARSEL: Læs sikkerhedsinformationen der fulgte med din computer, inden du begynder at arbejde på computerens indvendige dele. Følg trinnene i, [Før du begynder at arbejde inde i computeren](#). Efter du har arbejdet inde i computeren, læs vejledningen i, [Efter arbejde inde i din computer](#). For yderligere information om god praksis for sikkerhed se hjemmesiden, Regulatory Compliance på dell.com/regulatory_compliance.


Procedure


- 1 Træk skærmerkablet og kablet til I/O-kortet igennem åbningerne i bundrammen.
- 2 Flugt tappene på bundrammen med åbningerne på håndfladestøtten og klik bundrammen på plads.
- 3 Genmonter skruerne, der fastgør bundrammen til håndfladestøtten.
- 4 Vend computeren med oversiden opad, og åbn skærmen.
- 5 Genmonter skruerne, der fastgør bundrammen til håndfladestøtten.
- 6 Skub kablet til statusindikatoren og kablet til berøringspladen ind i deres stik på systemkortet, og tryk ned på låsene til stikkene for at fastgøre kablerne.

Efterfølgende forudsætninger

- 1 Genmonter [tastaturet](#).
- 2 Genmonter [blæseren](#).
- 3 Følg trinnene fra trin 3 til trin 5 i "Genmontering af [harddisken](#)".
- 4 Genmonter [batteriet](#).
- 5 Genmonter [bunddækslet](#).

Sådan fjernes møntcellebatteriet

 **ADVARSEL:** Læs sikkerhedsinformationen der fulgte med din computer, inden du begynder at arbejde på computerens indvendige dele. Følg trinnene i, [Før du begynder at arbejde inde i computeren](#). Efter du har arbejdet inde i computeren, læs vejledningen i, [Efter arbejde inde i din computer](#). For yderligere information om god praksis for sikkerhed se hjemmesiden, Regulatory Compliance på dell.com/regulatory_compliance.

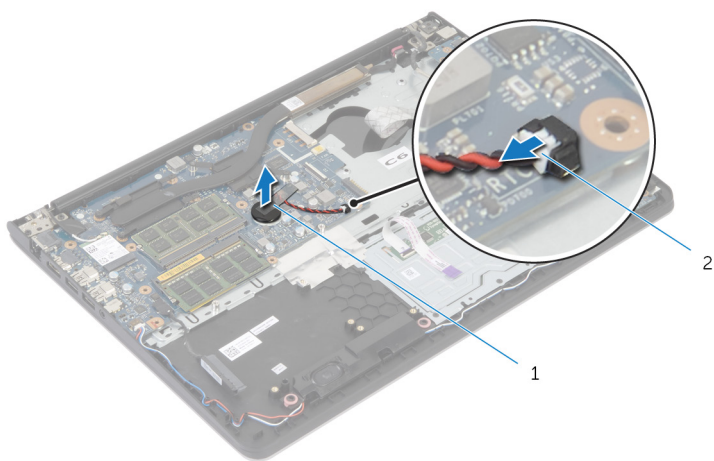
 **FORSIGTIG:** Fjernes møntcellebatteriet vil BIOS-indstillingerne nulstilles til standardindstillingerne. Det anbefales, at du registrerer BIOS-indstillingerne, inden du fjerner møntcellebatteriet.

Forudsætninger

- 1 Fjern [bunddækslet](#).
- 2 Fjern [batteriet](#).
- 3 Følg trinnene fra trin 1 til trin 3 i "Fjernelse af [harddisken](#)".
- 4 Fjern [blæseren](#).
- 5 Fjern [tastaturet](#).
- 6 Fjern [bundrammen](#).

Procedure

- 1 Frakobl møntcellebatteriets kabel fra systemkortet.



1 møntcellebatteri

2 møntcellebatteriets kabel

- 2 Pil knapcellebatteriet ud af systemkortet.
- 3 Løft møntcellebatteriet sammen med dets kabler af systemkortet.

Genmontering af møntcellebatteriet



ADVARSEL: Læs sikkerhedsinformationen der fulgte med din computer, inden du begynder at arbejde på computerens indvendige dele. Følg trinnene i, [Før du begynder at arbejde inde i computeren](#). Efter du har arbejdet inde i computeren, læs vejledningen i, [Efter arbejde inde i din computer](#). For yderligere information om god praksis for sikkerhed se hjemmesiden, Regulatory Compliance på dell.com/regulatory_compliance.




Procedure

- 1 Sæt møntcellebatteriet på systemkortet.
- 2 Tilslut møntcellebatteriets kabel til systemkortet.

Efterfølgende forudsætninger

- 1 Genmonter [bundrammen](#).
- 2 Genmonter [tastaturet](#).
- 3 Genmonter [blæseren](#).
- 4 Følg trinnene fra trin 3 til trin 5 i "Genmontering af [harddisken](#)".
- 5 Genmonter [batteriet](#).
- 6 Genmonter [bunddækslet](#).

Sådan fjernes kølelegemet

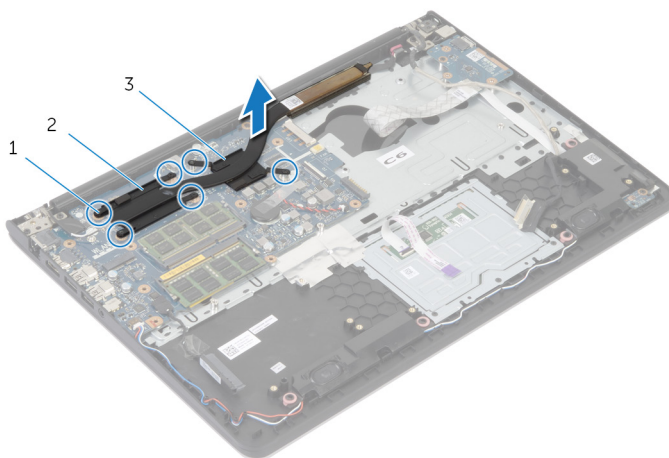
-  **ADVARSEL:** Læs sikkerhedsinformationen der fulgte med din computer, inden du begynder at arbejde på computerens indvendige dele. Følg trinnene i, [Før du begynder at arbejde inde i computeren](#). Efter du har arbejdet inde i computeren, læs vejledningen i, [Efter arbejde inde i din computer](#). For yderligere information om god praksis for sikkerhed se hjemmesiden, Regulatory Compliance på dell.com/regulatory_compliance.
-  **ADVARSEL:** Kølelegememodulet kan blive varmt under normal drift. Lad det køle tilstrækkeligt af, inden du rører ved det.
-  **FORSIGTIG:** For at sikre en maksimal køling af processoren, rør ikke varmeafledningsområderne. Det fedt du har på fingrene, kan reducere effekten af den termiske fedts varmeafledning.

Forudsætninger


- 1 Fjern [bunddækslet](#).
- 2 Fjern [batteriet](#).
- 3 Følg trinnene fra trin 1 til trin 3 i "Fjernelse af [harddisken](#)".
- 4 Fjern [blæseren](#).
- 5 Fjern [tastaturet](#).
- 6 Fjern [bundrammen](#).

Procedure

- 1 Fjern de skruer, som fastgør kølelegemet til systemkortet i rækkefølge (angivet på kølelegemet).




- | | | | |
|---|--------------------------|---|-------------------------|
| 1 | skruer (6) | 2 | processorens kølelegeme |
| 3 | grafikkortets kølelegeme | | |


 **BEMÆRK:** Billedet viser et kølelegeme i en bærbar computer leveret med et diskret grafikkort. Kølelegemet i en leveret bærbar computer med integreret grafikkort har kun 4 skruer.

- 2 Løft kølelegememodulet af systemkortet.


Genmontering af kølelegemet

 **ADVARSEL:** Læs sikkerhedsinformationen der fulgte med din computer, inden du begynder at arbejde på computerens indvendige dele. Følg trinnene i, [Før du begynder at arbejde inde i computeren](#). Efter du har arbejdet inde i computeren, læs vejledningen i, [Efter arbejde inde i din computer](#). For yderligere information om god praksis for sikkerhed se hjemmesiden, Regulatory Compliance på dell.com/regulatory_compliance.

 **FORSIGTIG:** Forkert placering af kølelegemet kan medføre beskadigelse af systemkortet og processoren.

 **BEMÆRK:** Det oprindelige termiske fedt kan genbruges, hvis det oprindelige systemkort og blæser geninstalleres sammen. Hvis enten systemkortet eller blæseren er udskiftet, anvend det termiske underlag der følger med sættet, for at sikre en god varmeafledning.

Procedure

 **BEMÆRK:** Det oprindelige termiske fedt kan genbruges, hvis det oprindelige systemkort og blæser geninstalleres sammen. Hvis enten systemkortet eller blæseren er udskiftet, anvend det termiske underlag der følger med sættet, for at sikre en god varmeafledning.

- 1 Flugt skruehullerne i kølelegememodulet med skruehullerne i systemkortet.
- 2 Genmonter de skruer, som fastgør kølelegemet til systemkortet i rækkefølge (angivet på kølelegemet).

Efterfølgende forudsætninger

- 1 Genmonter [bundrammen](#).
- 2 Genmonter [tastaturet](#).
- 3 Genmonter [blæseren](#).
- 4 Følg trinnene fra trin 3 til trin 5 i "Genmontering af [harddisken](#)".
- 5 Genmonter [batteriet](#).
- 6 Genmonter [bunddækslet](#).

Sådan fjernes I/O-kortet



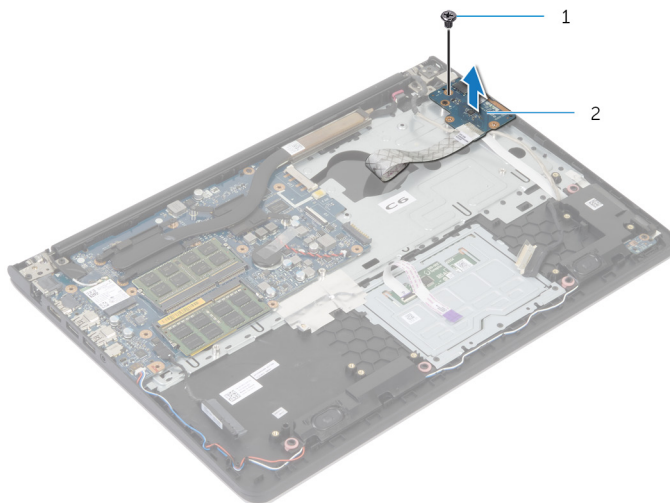
ADVARSEL: Læs sikkerhedsinformationen der fulgte med din computer, inden du begynder at arbejde på computerens indvendige dele. Følg trinnene i, [Før du begynder at arbejde inde i computeren](#). Efter du har arbejdet inde i computeren, læs vejledningen i, [Efter arbejde inde i din computer](#). For yderligere information om god praksis for sikkerhed se hjemmesiden, Regulatory Compliance på dell.com/regulatory_compliance.

Forudsætninger

- 1 Fjern [bunddækslet](#).
- 2 Fjern [batteriet](#).
- 3 Følg trinnene fra trin 1 til trin 3 i "Fjernelse af [harddisken](#)".
- 4 Fjern [blæseren](#).
- 5 Fjern [tastaturet](#).
- 6 Fjern [bundrammen](#).

Procedure

- 1 Fjern skruen, der fastgør I/O-kortet til håndfladestøttemodulet.
- 2 Løft I/O-kortet af håndfladestøtten.



1 skruen

2 I/O-kort

Sådan genmonteres I/O-kortet



ADVARSEL: Læs sikkerhedsinformationen der fulgte med din computer, inden du begynder at arbejde på computerens indvendige dele. Følg trinnene i, [Før du begynder at arbejde inde i computeren](#). Efter du har arbejdet inde i computeren, læs vejledningen i, [Efter arbejde inde i din computer](#). For yderligere information om god praksis for sikkerhed se hjemmesiden, Regulatory Compliance på dell.com/regulatory_compliance.

Procedure

- 1 Flugt skruehullet i I/O-kortet med håndfladestøttemodulets skruehul.
- 2 Genmonter skruen, der fastgør I/O-kortet til håndfladestøttemodulet.

Efterfølgende forudsætninger

- 1 Genmonter [bundrammen](#).
- 2 Genmonter [tastaturet](#).
- 3 Genmonter [blæseren](#).
- 4 Følg trinnene fra trin 3 til trin 5 i "Genmontering af [harddisken](#)".
- 5 Genmonter [batteriet](#).
- 6 Genmonter [bunddækslet](#).

Sådan fjernes højttalerne



ADVARSEL: Læs sikkerhedsinformationen der fulgte med din computer, inden du begynder at arbejde på computerens indvendige dele. Følg trinnene i, [Før du begynder at arbejde inde i computeren](#). Efter du har arbejdet inde i computeren, læs vejledningen i, [Efter arbejde inde i din computer](#). For yderligere information om god praksis for sikkerhed se hjemmesiden, Regulatory Compliance på dell.com/regulatory_compliance.

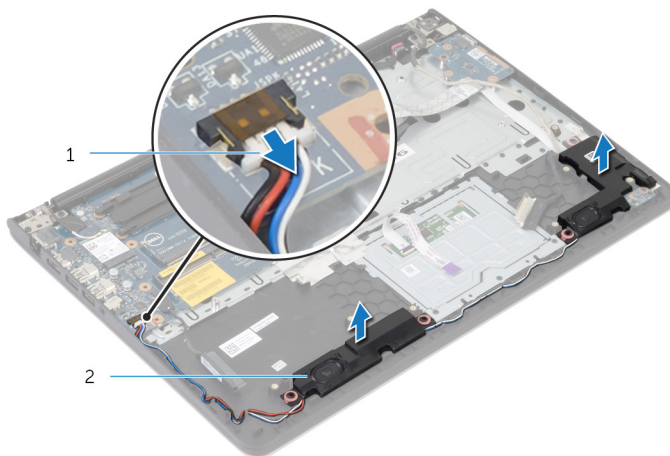
Forudsætninger

- 1 Fjern [bunddækslet](#).
- 2 Fjern [batteriet](#).
- 3 Følg trinnene fra trin 1 til trin 3 i "Fjernelse af [harddisken](#)".
- 4 Fjern [blæseren](#).
- 5 Fjern [tastaturet](#).
- 6 Fjern [bundrammen](#).

Procedure

- 1 Frakobl højttalerkablet fra systemkortet.
- 2 Bemærk højttalerkablets føring og fjern kablet fra kabelkanalerne på håndfladestøttemodulet.

3 Løft højttalerne og højttalerkablet af håndfladestøttemodul.



1 højttalerkabel

2 højttalere (2)

Sådan genmonteres højttalerne



ADVARSEL: Læs sikkerhedsinformationen der fulgte med din computer, inden du begynder at arbejde på computerens indvendige dele. Følg trinnene i, [Før du begynder at arbejde inde i computeren](#). Efter du har arbejdet inde i computeren, læs vejledningen i, [Efter arbejde inde i din computer](#). For yderligere information om god praksis for sikkerhed se hjemmesiden, Regulatory Compliance på dell.com/regulatory_compliance.

Procedure

- 1 Flugt højttalerne med flugtemærkerne på håndfladestøtten.
- 2 Før højttalerkablet igennem håndfladestøttemodulets kabelkanaler.
- 3 Tilslut højttalerkablet til systemkortet.

Efterfølgende forudsætninger

- 1 Genmonter [bundrammen](#).
- 2 Genmonter [tastaturet](#).
- 3 Genmonter [blæseren](#).
- 4 Følg trinnene fra trin 3 til trin 5 i "Genmontering af [harddisken](#)".
- 5 Genmonter [batteriet](#).
- 6 Genmonter [bunddækslet](#).

Sådan fjernes statusindikatorkortet



ADVARSEL: Læs sikkerhedsinformationen der fulgte med din computer, inden du begynder at arbejde på computerens indvendige dele. Følg trinnene i, [Før du begynder at arbejde inde i computeren](#). Efter du har arbejdet inde i computeren, læs vejledningen i, [Efter arbejde inde i din computer](#). For yderligere information om god praksis for sikkerhed se hjemmesiden, Regulatory Compliance på dell.com/regulatory_compliance.

Forudsætninger

- 1 Fjern [bunddækslet](#).
- 2 Fjern [batteriet](#).
- 3 Følg trinnene fra trin 1 til trin 3 i "Fjernelse af [harddisken](#)".
- 4 Fjern [blæseren](#).
- 5 Fjern [tastaturet](#).
- 6 Fjern [bundrammen](#).

Procedure

- 1 Løft den højre højttaler og anbring den på håndfladestøtten.
- 2 Fjern den skrue, der fastgør statusindikatorkortet til håndfladestøtten.
- 3 Pil statusindikatorkortets kabel af håndfladestøtten.

4 Løft statusindikatorkortet sammen med kablerne ud af håndfladestøtten.



1 skrue

2 statusindikatorkort

Sådan genmonteres statusindikatorkortet



ADVARSEL: Læs sikkerhedsinformationen der fulgte med din computer, inden du begynder at arbejde på computerens indvendige dele. Følg trinnene i, [Før du begynder at arbejde inde i computeren](#). Efter du har arbejdet inde i computeren, læs vejledningen i, [Efter arbejde inde i din computer](#). For yderligere information om god praksis for sikkerhed se hjemmesiden, Regulatory Compliance på dell.com/regulatory_compliance.

Procedure

- 1 Juster skruehullet i statusindikatorkortet, så det flugter med skruehullet i håndfladestøtten.
- 2 Genmonter skruen, der holder statusindikatorkortet fast til håndfladestøtten.
- 3 Fastgør statusindikatorkortets kabel på håndfladestøtten.
- 4 Flugt den højre højttaler med flugtemærkerne på håndfladestøtten.

Efterfølgende forudsætninger

- 1 Genmonter [bundrammen](#).
- 2 Genmonter [tastaturet](#).
- 3 Genmonter [blæseren](#).
- 4 Følg trinnene fra trin 3 til trin 5 i "Genmontering af [harddisken](#)".
- 5 Genmonter [batteriet](#).
- 6 Genmonter [bunddækslet](#).

Sådan fjernes strømadapterporten



ADVARSEL: Læs sikkerhedsinformationen der fulgte med din computer, inden du begynder at arbejde på computerens indvendige dele. Følg trinnene i, [Før du begynder at arbejde inde i computeren](#). Efter du har arbejdet inde i computeren, læs vejledningen i, [Efter arbejde inde i din computer](#). For yderligere information om god praksis for sikkerhed se hjemmesiden, Regulatory Compliance på dell.com/regulatory_compliance.

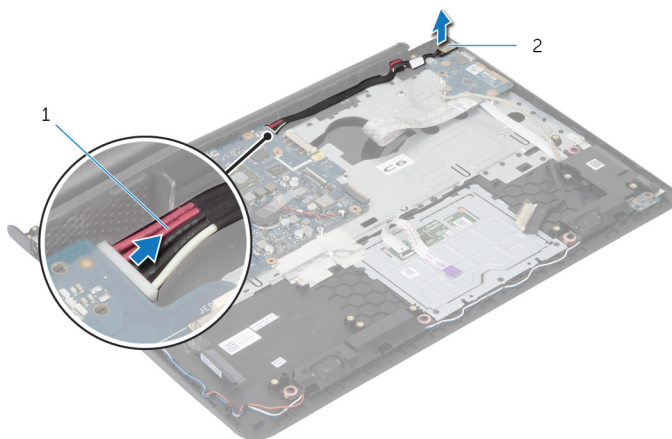
Forudsætninger

- 1 Fjern [bunddækslet](#).
- 2 Fjern [batteriet](#).
- 3 Følg trinnene fra trin 1 til trin 3 i "Fjernelse af [harddisken](#)".
- 4 Fjern [blæseren](#).
- 5 Fjern [tastaturet](#).
- 6 Fjern [bundrammen](#).
- 7 Fjern [kølelegemet](#).
- 8 Fjern [skærmmodulet](#).

Procedure

- 1 Pil strømadapterportens kabel af håndfladestøttemodulet.
- 2 Frakobl strømadapterportens kabel fra systemkortet.

3 Lirk strømadapterporten ud af slottet i håndfladestøtten.



1 strømadapterportens kabel

2 strømadapterport

Sådan genmonteres strømadapterporten



ADVARSEL: Læs sikkerhedsinformationen der fulgte med din computer, inden du begynder at arbejde på computerens indvendige dele. Følg trinnene i, [Før du begynder at arbejde inde i computeren](#). Efter du har arbejdet inde i computeren, læs vejledningen i, [Efter arbejde inde i din computer](#). For yderligere information om god praksis for sikkerhed se hjemmesiden, Regulatory Compliance på dell.com/regulatory_compliance.


Procedure


- 1 Skub strømadapterporten ind i dets slot på håndfladestøtten.
- 2 Tilslut strømadapterportens kabel til systemkortet.
- 3 Fastgør strømadapterportens kabel på håndfladestøtten.


Efterfølgende forudsætninger


- 1 Genmonter [skærmmodulet](#).
- 2 Genmonter [kølelegemet](#).
- 3 Genmonter [bundrammen](#).
- 4 Genmonter [tastaturet](#).
- 5 Genmonter [blæseren](#).
- 6 Følg trinnene fra trin 3 til trin 5 i "Genmontering af [harddisken](#)".
- 7 Genmonter [batteriet](#).
- 8 Genmonter [bunddækslet](#).

Sådan fjernes systemkortet

 **ADVARSEL:** Læs sikkerhedsinformationen der fulgte med din computer, inden du begynder at arbejde på computerens indvendige dele. Følg trinnene i, [Før du begynder at arbejde inde i computeren](#). Efter du har arbejdet inde i computeren, læs vejledningen i, [Efter arbejde inde i din computer](#). For yderligere information om god praksis for sikkerhed se hjemmesiden, Regulatory Compliance på dell.com/regulatory_compliance.

 **BEMÆRK:** Din computers servicemærke er placeret under systememblemflappen. Du skal indtaste servicemærket i systemkonfigurationen, efter du har udskiftet systemkortet.

 **BEMÆRK:** Ved genplacering af systemkortet fjernes alle ændringer, du har lavet i BIOS under systeminstallationen. Du skal foretage de ønskede ændringer igen, efter genplacering af systemkortet.

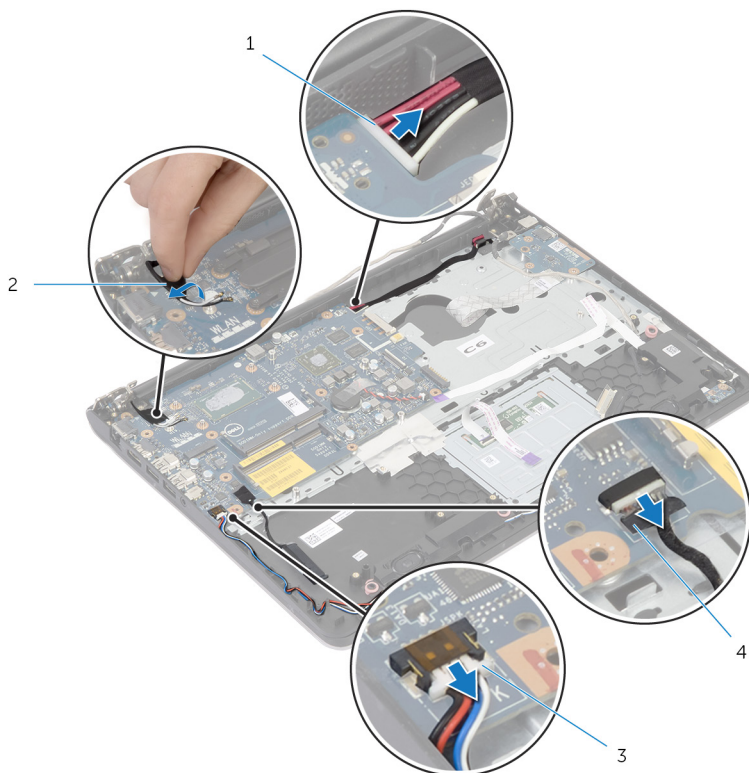
 **BEMÆRK:** Inden du frakobler kablerne fra systemkortet, noter dig stikkens placering, så du kan tilslutte dem korrekt igen, efter at du har genmonteret systemkortet.

Forudsætninger

- 1 Fjern [bunddækslet](#).
- 2 Fjern [batteriet](#).
- 3 Følg trinnene fra trin 1 til trin 3 i "Fjernelse af [harddisken](#)".
- 4 Fjern [hukommelsesmodulerne](#).
- 5 Fjern det [trådløs-kortet](#).
- 6 Fjern [blæseren](#).
- 7 Fjern [tastaturet](#).
- 8 Fjern [bundrammen](#).
- 9 Fjern [skærmmodulet](#).
- 10 Fjern [kølelegemet](#).

Procedure

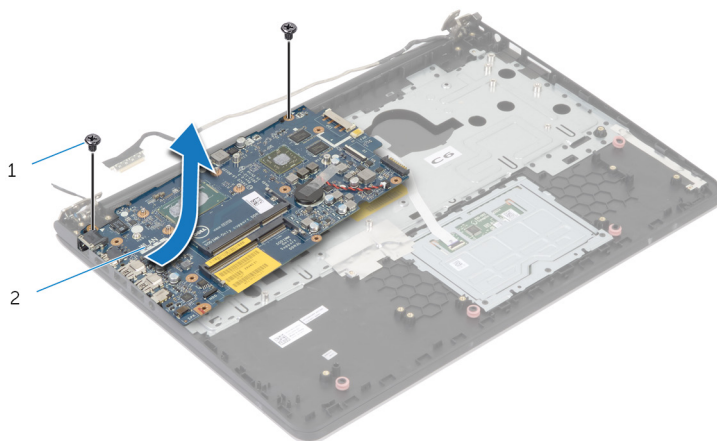
- 1 Frakobl harddiskkablet fra bundkortet.
- 2 Pil antennekablet af systemkortet.



- | | | | |
|---|---------------------------|---|---------------|
| 1 | strømadapterportens kabel | 2 | antennekabel |
| 3 | højttalerkabel | 4 | harddiskkabel |

- 3 Fjern de skruer, der fastgør systemkortet til håndfladestøttemodulet.
- 4 Løft systemkortet, startende fra den inderste kant, og frigør portene fra slottene i håndfladestøttemodulet .


5 Løft systemkortet af håndfladestøttemodulet.




1 skruer (2)


2 systemkort

Genmontering af systemkortet

 **ADVARSEL:** Læs sikkerhedsinformationen der fulgte med din computer, inden du begynder at arbejde på computerens indvendige dele. Følg trinnene i, [Før du begynder at arbejde inde i computeren](#). Efter du har arbejdet inde i computeren, læs vejledningen i, [Efter arbejde inde i din computer](#). For yderligere information om god praksis for sikkerhed se hjemmesiden, Regulatory Compliance på dell.com/regulatory_compliance.

 **BEMÆRK:** Din computers servicemærke er placeret under systemembleflappen. Du skal indtaste servicemærket i systemkonfigurationen, efter du har udskiftet systemkortet.

Procedure

 **FORSIGTIG:** Sørg for, at der ikke er kabler under systemkortet.

- 1 Skub portene ind i håndfladestøttens åbninger og flugt systemkortets skruehuller med håndfladestøttens skruehullerne.
- 2 Genmonter skruerne, der fastgør systemkortet til håndfladestøttemodulet.
- 3 Påhæft antennekablerne på systemkortet..
- 4 Tilslut harddiskkablet til systemkortet.

Efterfølgende forudsætninger

- 1 Genmonter [kølelegemet](#).
- 2 Genmonter [skærmmodulet](#).
- 3 Genmonter [bundrammen](#).
- 4 Genmonter [tastaturet](#).
- 5 Genmonter [blæseren](#).
- 6 Genmonter [trådløs-kortet](#).
- 7 Genmonter [hukommelsesmodulerne](#).
- 8 Følg trinnene fra trin 3 til trin 5 i "Genmontering af [harddisken](#)".
- 9 Genmonter [batteriet](#).
- 10 Genmonter [bunddækslet](#).

Sådan fjernes skærmmodulet



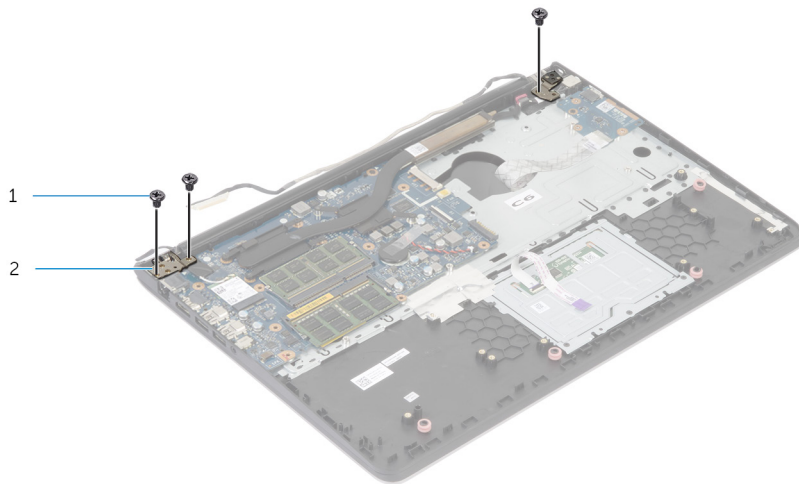
ADVARSEL: Læs sikkerhedsinformationen der fulgte med din computer, inden du begynder at arbejde på computerens indvendige dele. Følg trinnene i, [Før du begynder at arbejde inde i computeren](#). Efter du har arbejdet inde i computeren, læs vejledningen i, [Efter arbejde inde i din computer](#). For yderligere information om god praksis for sikkerhed se hjemmesiden, Regulatory Compliance på dell.com/regulatory_compliance.

Forudsætninger

- 1 Fjern [bunddækslet](#).
- 2 Fjern [batteriet](#).
- 3 Følg trinnene fra trin 1 til trin 3 i "Fjernelse af [harddisken](#)".
- 4 Fjern [blæseren](#).
- 5 Fjern [tastaturet](#).
- 6 Fjern [bundrammen](#).

Procedure

- 1 Frakobl antennekablerne fra trådløs-kortet.
- 2 Fjern skruerne, der fastgør skærmhængslerne på håndfladestøttemodulet.



1 skruer (3)

2 skærmhængsler (2)

- 3 Drej håndfladestøttemodulet opad.

- 4 Træk ud, og fjern håndfladestøttemodul fra skærmhængslerne.



1 håndfladestøttemodul

2 skærmmodul



1 skærmmodul

Sådan genmonteres skærmmodul



ADVARSEL: Læs sikkerhedsinformationen der fulgte med din computer, inden du begynder at arbejde på computerens indvendige dele. Følg trinnene i, [Før du begynder at arbejde inde i computeren](#). Efter du har arbejdet inde i computeren, læs vejledningen i, [Efter arbejde inde i din computer](#). For yderligere information om god praksis for sikkerhed se hjemmesiden, Regulatory Compliance på dell.com/regulatory_compliance.

Procedure

- 1 Træk hængselsdækslerne på håndfladestøttemodulet under skærmhængslerne, og placer så håndfladestøttemodulet på skærmmodul.
- 2 Flugt håndfladestøttemodulets skruehuller med skærmhængslernes skruehuller.
- 3 Tryk skærmhængslerne ned og genmonter skrueerne, der fastgør skærmhængslerne til håndfladestøtten.

Efterfølgende forudsætninger

- 1 Genmonter [bundrammen](#).
- 2 Genmonter [tastaturet](#).
- 3 Genmonter [blæseren](#).
- 4 Følg trinnene fra trin 3 til trin 5 i "Genmontering af [harddisken](#)".
- 5 Genmonter [batteriet](#).
- 6 Genmonter [bunddækslet](#).

Sådan fjernes håndfladestøtten



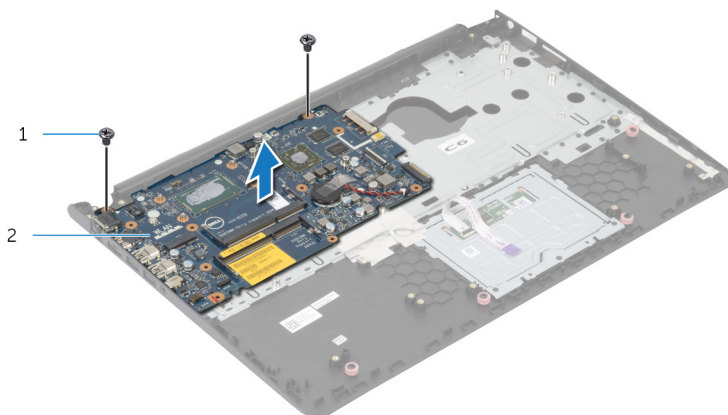
ADVARSEL: Læs sikkerhedsinformationen der fulgte med din computer, inden du begynder at arbejde på computerens indvendige dele. Følg trinnene i, [Før du begynder at arbejde inde i computeren](#). Efter du har arbejdet inde i computeren, læs vejledningen i, [Efter arbejde inde i din computer](#). For yderligere information om god praksis for sikkerhed se hjemmesiden, Regulatory Compliance på dell.com/regulatory_compliance.

Forudsætninger

- 1 Fjern [bunddækslet](#).
- 2 Fjern [batteriet](#).
- 3 Følg trinnene fra trin 1 til trin 3 i "Fjernelse af [harddisken](#)".
- 4 Fjern [blæseren](#).
- 5 Fjern [tastaturet](#).
- 6 Fjern [bundrammen](#).
- 7 Fjern [kølelegemet](#).
- 8 Fjern [I/O-kortet](#).
- 9 Fjern [højtalerne](#).
- 10 Fjern [skærmmodulet](#).
- 11 Fjern [strømadapterporten](#).
- 12 Fjern [statusindikator kortet](#).

Procedure

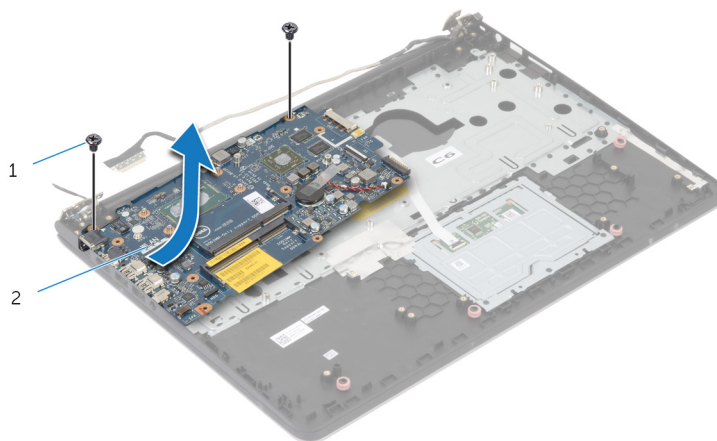
- 1 Fjern de skruer, der fastgør systemkortet til håndfladestøtten.



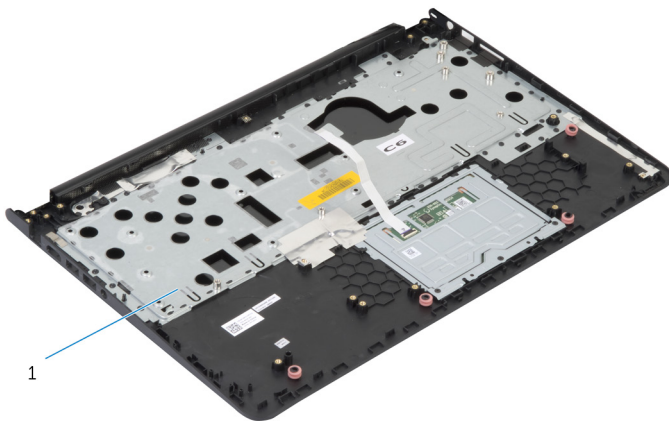
1 skruer (2)

2 systemkort

- 2 Løft systemkortet fra de inderste kanter og frigør portene fra deres slots på håndfladestøtten.




3 Løft systemkortet fra håndfladestøtten.



1

1 håndfladestøtte

Sådan genmonteres håndfladestøtten

 **ADVARSEL:** Læs sikkerhedsinformationen der fulgte med din computer, inden du begynder at arbejde på computerens indvendige dele. Følg trinnene i, [Før du begynder at arbejde inde i computeren](#). Efter du har arbejdet inde i computeren, læs vejledningen i, [Efter arbejde inde i din computer](#). For yderligere information om god praksis for sikkerhed se hjemmesiden, Regulatory Compliance på dell.com/regulatory_compliance.


Procedure

- 1 Skub headsetporten ind i håndfladestøttens åbninger, og flug systemkortets skruehuller med håndfladestøttemodulets skruehullerne.
- 2 Genmonter skrueerne, der fastgør systemkortet til håndfladestøttemodulet.


Efterfølgende forudsætninger

- 1 Genmonter [statusindikatorkortet](#).
- 2 Genmonter [strømadapterporten](#).
- 3 Genmonter [skærmmodulet](#).
- 4 Genmonter [højtalerne](#).
- 5 Genmonter [I/O-kortet](#).
- 6 Genmonter [kølelegemet](#).
- 7 Genmonter [bundrammen](#).
- 8 Genmonter [tastaturet](#).
- 9 Genmonter [blæseren](#).
- 10 Følg trinnene fra trin 3 til trin 5 i "Genmontering af [harddisken](#)".
- 11 Genmonter [batteriet](#).
- 12 Genmonter [bunddækslet](#).

Sådan fjernes skærmfacetten

 **ADVARSEL:** Læs sikkerhedsinformationen der fulgte med din computer, inden du begynder at arbejde på computerens indvendige dele. Følg trinnene i, [Før du begynder at arbejde inde i computeren](#). Efter du har arbejdet inde i computeren, læs vejledningen i, [Efter arbejde inde i din computer](#). For yderligere information om god praksis for sikkerhed se hjemmesiden, Regulatory Compliance på dell.com/regulatory_compliance.

Forudsætninger

 **BEMÆRK:** Disse instruktioner er kun gældende for bærbare computere med en ikke-berøringsskærm.

- 1 Fjern [bunddækslet](#).
- 2 Fjern [batteriet](#).
- 3 Følg trinnene fra trin 1 til trin 3 i "Fjernelse af [hårddisken](#)".
- 4 Fjern [blæseren](#).
- 5 Fjern [tastaturet](#).
- 6 Fjern [bundrammen](#).
- 7 Fjern [skærmmodulet](#).

Procedure

- 1 Lirk forsigtigt med fingerspidserne de inderste kanter på skærmfacetten løs.



1 skærmfacet

- 2 Løft skærmfacetten af skærmmodulet.

Sådan genmonteres skærmfacetten



ADVARSEL: Læs sikkerhedsinformationen der fulgte med din computer, inden du begynder at arbejde på computerens indvendige dele. Følg trinnene i, [Før du begynder at arbejde inde i computeren](#). Efter du har arbejdet inde i computeren, læs vejledningen i, [Efter arbejde inde i din computer](#). For yderligere information om god praksis for sikkerhed se hjemmesiden, Regulatory Compliance på dell.com/regulatory_compliance.


Procedure

Flugt skærmfacetten ind med skærmens bagdæksel, og klik forsigtigt skærmfacetten på plads.


Efterfølgende forudsætninger

- 1 Genmonter [skærmmodulet](#).
- 2 Genmonter [tastaturet](#).
- 3 Genmonter [bundrammen](#).
- 4 Genmonter [blæseren](#).
- 5 Følg trinnene fra trin 3 til trin 5 i "Genmontering af [harddisken](#)".
- 6 Genmonter [batteriet](#).
- 7 Genmonter [bunddækslet](#).

Sådan fjernes skærmpanelet

 **ADVARSEL:** Læs sikkerhedsinformationen der fulgte med din computer, inden du begynder at arbejde på computerens indvendige dele. Følg trinnene i, [Før du begynder at arbejde inde i computeren](#). Efter du har arbejdet inde i computeren, læs vejledningen i, [Efter arbejde inde i din computer](#). For yderligere information om god praksis for sikkerhed se hjemmesiden, Regulatory Compliance på dell.com/regulatory_compliance.

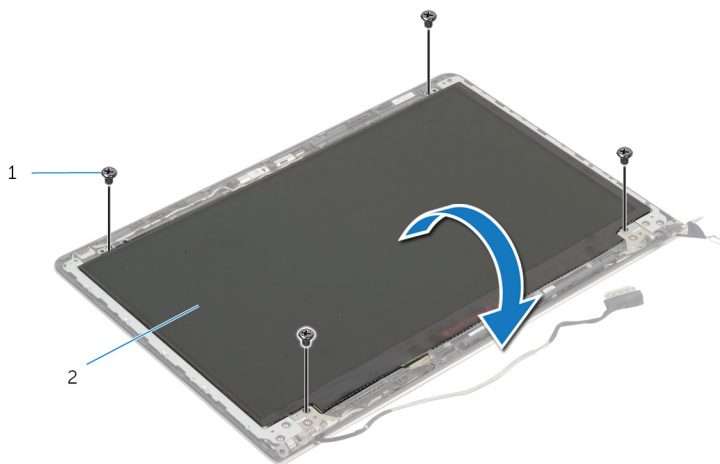
Forudsætninger

 **BEMÆRK:** Disse instruktioner er kun gældende for bærbare computere med en ikke-berøringsskærm.

- 1 Fjern [bunddækslet](#).
- 2 Fjern [batteriet](#).
- 3 Følg trinnene fra trin 1 til trin 3 i "Fjernelse af [hårddisken](#)".
- 4 Fjern [blæseren](#).
- 5 Fjern [tastaturet](#).
- 6 Fjern [bundrammen](#).
- 7 Fjern [skærmmodulet](#).
- 8 Fjern [skærmrammen](#).

Procedure

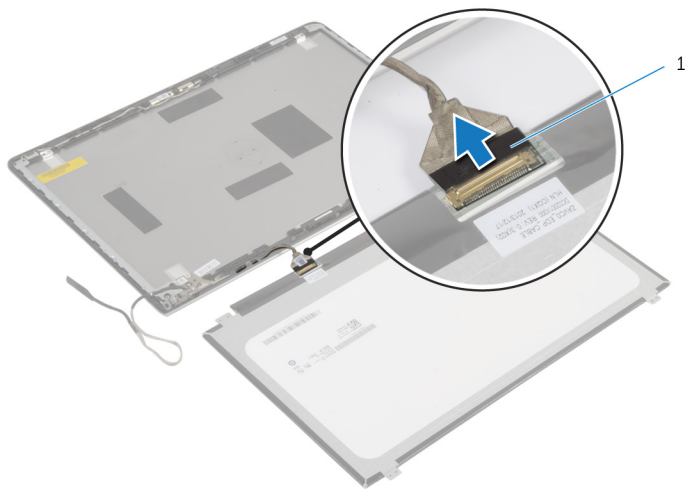
- 1 Fjern skruerne, der fastgør skærmpanelet til skærmens bagdæksel.
- 2 Løft skærmpanelet væk fra skærmens bagdæksel og anbring det med forsiden nedad på en ren overflade.



1 skruer (4)

2 skærmpanel

3 Frakobl skærmkablet fra skærmpanelet.



1 skærmkabel

Genmontering skærmpanelet



ADVARSEL: Læs sikkerhedsinformationen der fulgte med din computer, inden du begynder at arbejde på computerens indvendige dele. Følg trinnene i, [Før du begynder at arbejde inde i computeren](#). Efter du har arbejdet inde i computeren, læs vejledningen i, [Efter arbejde inde i din computer](#). For yderligere information om god praksis for sikkerhed se hjemmesiden, Regulatory Compliance på dell.com/regulatory_compliance.


Procedure

- 1 Tilslut skærmkablet til skærmpanelet.
- 2 Anbring forsigtigt skærmpanelet på skærmens bagdæksel og flugt skærmpanelets skruehuller med skruehullerne i skærmens bagdæksel.
- 3 Genmonter skrueerne, der fastgør skærmpanelet til skærmens bagdæksel.


Efterfølgende forudsætninger

- 1 Genmonter [skærmfacetten](#).
- 2 Genmonter [skærmmodulet](#).
- 3 Genmonter [bundrammen](#).
- 4 Genmonter [tastaturet](#).
- 5 Genmonter [blæseren](#).
- 6 Følg trinnene fra trin 3 til trin 5 i "Genmontering af [harddisken](#)".
- 7 Genmonter [batteriet](#).
- 8 Genmonter [bunddækslet](#).

Fjernelse af skærmbe­slagene

 **ADVARSEL:** Læs sikkerhedsinfor­mationen der fulgte med din computer, inden du be­gynder at arbejde på computerens indvendige dele. Følg trinnene i, [Før du be­gynder at arbejde inde i computeren](#). Efter du har arbejdet inde i computeren, læs vejledningen i, [Efter arbejde inde i din computer](#). For yderligere infor­mation om god praksis for sikkerhed se hjemmesiden, Regulatory Compliance på dell.com/regulatory_compliance.

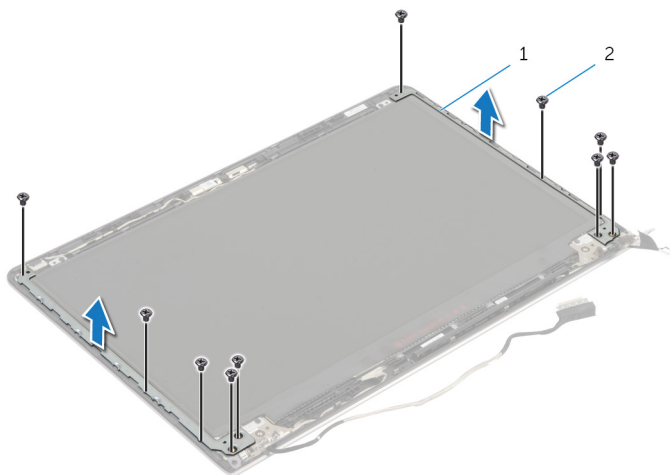
Forudsætninger

 **BEMÆRK:** Disse instruktioner er kun gældende for bærbare computere med en ikke-berøringsskærm.

- 1 Fjern [bunddækslet](#).
- 2 Fjern [batteriet](#).
- 3 Følg trinnene fra trin 1 til trin 3 i "Fjernelse af [harddisken](#)".
- 4 Fjern [blæseren](#).
- 5 Fjern [tastaturet](#).
- 6 Fjern [bundrammen](#).
- 7 Fjern [skærmmodu­let](#).
- 8 Fjern [skærmrammen](#).

Procedure

- 1 Fjern skruerne, der fastgør skærmbeslagene til skærmens bagdæksel.



1 skærmbeslag (2)

2 skruer (10)

- 2 Drej beslagene fra den inderste kant for at frigøre dem fra skærmens bagdæksel.
- 3 Løft skærmbeslagene af skærmens bagdæksel.

Genmontering af skærmbeslag



ADVARSEL: Læs sikkerhedsinformationen der fulgte med din computer, inden du begynder at arbejde på computerens indvendige dele. Følg trinnene i, [Før du begynder at arbejde inde i computeren](#). Efter du har arbejdet inde i computeren, læs vejledningen i, [Efter arbejde inde i din computer](#). For yderligere information om god praksis for sikkerhed se hjemmesiden, Regulatory Compliance på dell.com/regulatory_compliance.


Procedure

- 1 Træk beslagene under tappene på skærmens bagdæksel.
- 2 Flugt skærmbeslagenes skruehuller med skruehullerne i skærmens bagdæksel.
- 3 Genmonter skruerne, der fastgør skærmbeslagene til skærmens bagdæksel.


Efterfølgende forudsætninger

- 1 Genmonter [skærmfacetten](#).
- 2 Genmonter [skærmmodulet](#).
- 3 Genmonter [bundrammen](#).
- 4 Genmonter [tastaturet](#).
- 5 Genmonter [blæseren](#).
- 6 Følg trinnene fra trin 3 til trin 5 i "Genmontering af [harddisken](#)".
- 7 Genmonter [batteriet](#).
- 8 Genmonter [bunddækslet](#).

Sådan fjernes kameraet

 **ADVARSEL:** Læs sikkerhedsinformationen der fulgte med din computer, inden du begynder at arbejde på computerens indvendige dele. Følg trinnene i, [Før du begynder at arbejde inde i computeren](#). Efter du har arbejdet inde i computeren, læs vejledningen i, [Efter arbejde inde i din computer](#). For yderligere information om god praksis for sikkerhed se hjemmesiden, Regulatory Compliance på dell.com/regulatory_compliance.

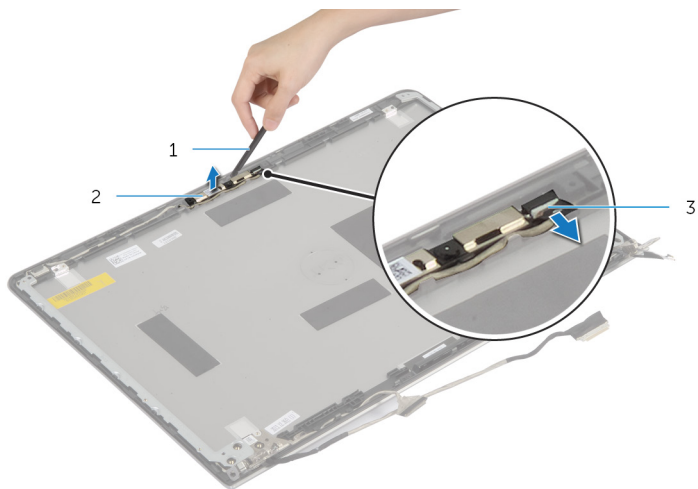
Forudsætninger

 **BEMÆRK:** Disse instruktioner er kun gældende for bærbare computere med en ikke-berøringsskærm.

- 1 Fjern [bunddækslet](#).
- 2 Fjern [batteriet](#).
- 3 Følg trinnene fra trin 1 til trin 3 i "Fjernelse af [harddisken](#)".
- 4 Fjern [blæseren](#).
- 5 Fjern [tastaturet](#).
- 6 Fjern [bundrammen](#).
- 7 Fjern [skærmmodulet](#).
- 8 Fjern [skærmrammen](#).

Procedure

- 1 Brug en plastikpen til forsigtigt at lirke kameraet af skærmens bagdæksel.
- 2 Frakobl kamerakablet fra kameramodulet.




1 Plastikpen

2 kamera

3 kamerakabel

Genplacering af kameraet

 **ADVARSEL:** Læs sikkerhedsinformationen der fulgte med din computer, inden du begynder at arbejde på computerens indvendige dele. Følg trinnene i, [Før du begynder at arbejde inde i computeren](#). Efter du har arbejdet inde i computeren, læs vejledningen i, [Efter arbejde inde i din computer](#). For yderligere information om god praksis for sikkerhed se hjemmesiden, Regulatory Compliance på dell.com/regulatory_compliance.

Procedure

- 1 Tilslut kamerakablet til kameraet.
- 2 Flugt kameraet med flugtemærkerne på skærmens bagdæksel.

Efterfølgende forudsætninger

- 1 Genmonter [skærmfacetten](#).
- 2 Genmonter [skærmmodulet](#).
- 3 Genmonter [bundrammen](#).
- 4 Genmonter [tastaturet](#).
- 5 Genmonter [blæseren](#).
- 6 Følg trinnene fra trin 3 til trin 5 i "Genmontering af [harddisken](#)".
- 7 Genmonter [batteriet](#).
- 8 Genmonter [bunddækslet](#).

Fjernelse af skærmens bagdæksel og antennemodulet.



ADVARSEL: Læs sikkerhedsinformationen der fulgte med din computer, inden du begynder at arbejde på computerens indvendige dele. Følg trinnene i, [Før du begynder at arbejde inde i computeren](#). Efter du har arbejdet inde i computeren, læs vejledningen i, [Efter arbejde inde i din computer](#). For yderligere information om god praksis for sikkerhed se hjemmesiden, Regulatory Compliance på dell.com/regulatory_compliance.

Forudsætninger

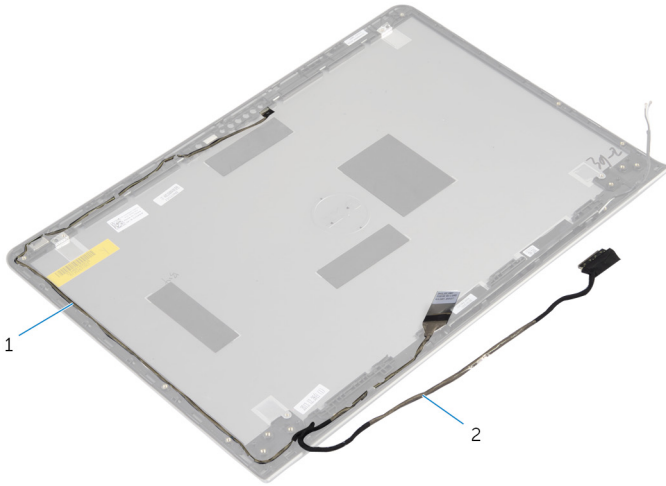


BEMÆRK: Disse instruktioner er kun gældende for bærbare computere med en ikke-berøringsskærm.

- 1 Fjern [bunddækslet](#).
- 2 Fjern [batteriet](#).
- 3 Følg trinnene fra trin 1 til trin 3 i "Fjernelse af [harddisken](#)".
- 4 Fjern [blæseren](#).
- 5 Fjern [tastaturet](#).
- 6 Fjern [bundrammen](#).
- 7 Fjern [skærmmodulet](#).
- 8 Fjern [skærmrammen](#).
- 9 Fjernelse af [skærmbeslagene](#).
- 10 Fjern [kameraet](#).

Procedure

Fjern skærmkabel og kamerakabel fra kabelkanalerne på skærmens bagdæksel.



1 kamerakabel

2 skærmerkabel

Genmontering af skærmens bagdæksel og antennemodulet.



ADVARSEL: Læs sikkerhedsinformationen der fulgte med din computer, inden du begynder at arbejde på computerens indvendige dele. Følg trinnene i, [Før du begynder at arbejde inde i computeren](#). Efter du har arbejdet inde i computeren, læs vejledningen i, [Efter arbejde inde i din computer](#). For yderligere information om god praksis for sikkerhed se hjemmesiden, Regulatory Compliance på dell.com/regulatory_compliance.

Procedure

Træk skærmkabel og kamerakabel igennem kabelkanalerne på skærmens bagdæksel.

Efterfølgende forudsætninger

- 1 Genmonter [kameraet](#).
- 2 Genmonter [skærmbeslagene](#).
- 3 Genmonter [skærmmodulet](#).
- 4 Genmonter [skærmmodulet](#).
- 5 Genmonter [bundrammen](#).
- 6 Genmonter [tastaturet](#).
- 7 Genmonter [blæseren](#).
- 8 Følg trinnene fra trin 3 til trin 5 i "Genmontering af [harddisken](#)".
- 9 Genmonter [batteriet](#).
- 10 Genmonter [bunddækslet](#).

Sådan opdateres BIOS'en



Du skal muligvis opdatere BIOS, når der er en opdatering tilgængelig, eller når du genmonterer systemkortet. Opdatering af BIOS:

- 1 Tænd for computeren.
- 2 Gå til dell.com/support.
- 3 Indtast computerens servicekode, hvis du har den, og klik på **Send**.
Klik på, **Detect My Product (Detekter mit produkt)** hvis ikke du har computerens servicekode, for at tillade automatisk registrering af servicekoden.
 **BEMÆRK:** Hvis servicekoden ikke kan registreres automatisk, vælg dit produkt under produktkategorier.
- 4 Klik på **Get Drivers and Downloads (Hent drivere og downloads)**.
- 5 Klik på **View All Drivers (Se alle drivere)**.
- 6 Vælg **Operativsystem** i rullemenuen og vælg det operativsystem, der er installeret på computeren.
- 7 Klik på **BIOS**.
- 8 Klik på **Hent fil** for at hente den seneste BIOS-version til computeren.
- 9 Vælg på næste side, **Overførsel af enkel fil** og klik på **Fortsæt**.
- 10 Gem filen og når overførslen er fuldført, naviger til mappen, hvor du gemte BIOS-opdateringsfilen.
- 11 Dobbeltklik på BIOS-opdateringsfilens ikon og følg vejledningen på skærmen.

Rekvirere hjælp og kontakte Dell

Selv-hjælpsressourcer

Du kan få oplysninger og hjælp til Dell-produkter og services ved at bruge disse online selv-hjælpsressourcer:

Selv-hjælpsinformation	Selv-hjælpsmuligheder
Adgang til Windows hjælp	Windows 8 – Åbn søgeamuletterne, tast Help and Support (Hjælp og support) i søgefeltet og tryk på <Enter>. Windows 7 – Klik på Start  → Help and Support (Hjælp og support) .
Information om Dells produkter og services	Se dell.com
Fejlfindingsinformation, brugermanualer, installationsvejledning, produktspecifikationer, teknisk hjælpe-blogs, drivere, software-opdateringer, osv.	Se dell.com/support .
Information om Microsoft Windows 8	Se dell.com/windows8
Information om Microsoft Windows 7	Klik på Start  → All Programs (Alle programmer) → Dell Help Documentation (Dell hjælpedokumentation)
Lær dit operativsystem at kende, installation og brug af din computer, sikkerhedskopiering af data, diagnosticering, osv.	Se <i>Me and My Dell (Mig og mit Dell)</i> på dell.com/support/manuals .

Kontakt Dell

For at kontakte Dells salg, Dells tekniske support, eller Dells kundeservice se dell.com/contactdell.



BEMÆRK: Tilgængeligheden varierer for de enkelte lande og produkter, og nogle services findes muligvis ikke i dit land.



BEMÆRK: Hvis ikke du har en aktiv internetforbindelse, kan du finde kontaktinformation på din faktura, pakkens mærkat eller Dells produktkatalog.